

GAMMA

Tronçonneuse double tête à positionnement automatique



► Concepteur et fabricant de solutions clés en main destinés aux industriels de la menuiserie, **le Groupe BJM DUBUS MACHINES** est à la pointe des évolutions technologiques grâce à la tronçonneuse double tête **GAMMA Digit**.

Cette tronçonneuse est munie de deux têtes de coupe, dont une à déplacement numérique par moteur électrique et courroie crantée. **GAMMA Digit** intègre également un contrôle numérique pour le positionnement en écartement des têtes.

Le positionneur électronique autorise des coupes en semi-automatique ou en automatique à partir d'une liste reçue sur le port USB.

Les têtes de coupe se positionnent pneumatiquement entre 90° et +45°. Chaque tête de coupe dispose d'une lame en carbure \varnothing 530 mm (\varnothing 550 mm en option) avec un diamètre d'arbre coupe lame de 30 mm.

Disponible en 3 modèles (pour des capacités d'usinage de 4 000, 5 000 ou 6 000 mm), **GAMMA Digit** saura s'adapter aux différents besoins de coupe pour la fabrication de menuiseries.

Equipements standards

Soufflette

Etaux pneumatiques

Dispositif automatique de lubrification

Protection intégrale de la lame

Positionneur électronique

Listes de coupes par port USB

2 lames en carbure Ø 550 mm

Equipements en option

Serrage pneumatique vertical

Suport central pneumatique

Angle de coupe à 22,5°

Angles de coupe à positionnement numérique

Table d'amenage mobile à rouleaux

Coupe inférieure au minimum de la machine : programme et système d'avance du profil intégré dans la table d'amenage à rouleaux

Coupe de pièces de longueur supérieure à la capacité de la tronçonneuse

Coupe des équerres de sertissage, avance de la barre et coupes séquencées

Coupe en "V" pour meneau et traverse de PVC

Dispositif de micro-pulvérisation

Palpage de la hauteur du profil avec prise en compte pour correction de la longueur

Connexion Ethernet

Imprimante d'étiquettes thermique

Version Gamma Digit Swing : têtes orientables entre -45° et 135°

	Dimensions	Poids
Longueur 4 000	5 220 x 1 390 x 1 460 mm	1 200 kg
Longueur 5 000	6 220 x 1 390 x 1 460 mm	1 350 kg
Longueur 6 000	7 220 x 1 390 x 1 460 mm	1 500 kg

Dimensions de coupe

Longueur mini de coupe	320 mm sur la table
Longueur maxi de coupe	4 000 - 5 000 - 6 000 mm

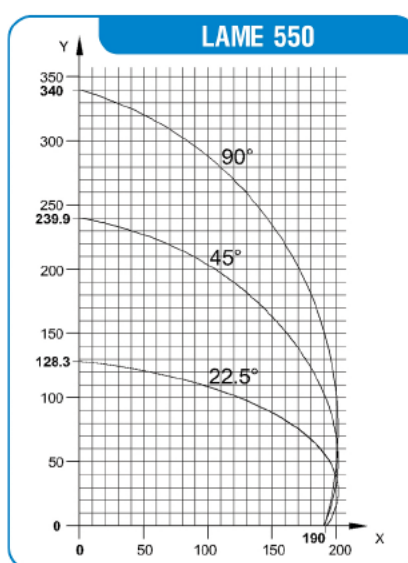


Diagramme de coupe lame Ø 550